

Arbeidsseminar 31. oktober og 1. november 2006

COACHENDE LEDERSTIL

Coachende lederstil gir deg en innføring i en annerledes måte å lede medarbeidere på. Alle mennesker har store ressurser og skjulte talenter, men trenger en god leder til å utvikle sitt potensial. Lederrollen er en viktig hjelperrolle som kan bidra til å utvikle tanker, følelser, atferd og læremåter for å nå viktige personlig og organisatoriske mål. En coachende lederstil innebærer å stille de gode spørsmålene, bidra til selvtillit, gi omsorg og samtidig utfordre til handling. Coachende lederstil kombinert med tillit, er grunnsteinene i en coachingkultur.

Executive Coaching

Det er viktig å skille mellom «executive coaching» i betydningen en executive coach som coacher en toppleder, og «executive coaching» som uttrykk for en coachende lederstil. Sistnevnte handler om å utvikle din tilstedeværelse, respekt og nysgjerrighet. Med utgangspunkt i dine nåværende ressurser går det an å lære mye om dette på to dager.

Målsetting

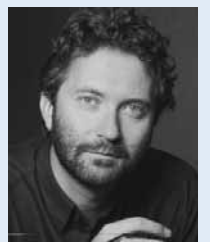
Deltakerne skal legge et grunnlag for ta i bruk en coachende lederstil og dermed ta et viktig skritt på veien mot å utvikle en coachingkultur. Deltakerne skal få en oversikt over sentrale metoder og verktøy. Spesiell vekt legges på en systematisk fremgangsmåte ved utvikling av lederens coachende væremåte, inspirert av kognitiv atferdsteori.

Faglige seminaransvarlige

Morten Emil Berg er siviløkonom og amanuensis ved Handelshøyskolen BI. Han har spesialisert seg innenfor konseptualisering, utvikling av metoder og dokumentering av effekter ved ledertrening, teamutvikling og coaching. Berg har utgitt en rekke publikasjoner innenfor sitt fagfelt. Berg er på bakgrunn av sin akademiske spisskompetanse valgt til å lede dag en og gi deltakerne en teoretisk tilnærning til coaching.



Jan Georg Kristiansen er Master Certified Coach, siviløkonom og daglig leder for Erickson Coaching Nordic AS. Han er sensor for International Coach Federation og har 20 års erfaring fra undervisning i coaching, læringsstrategier og lederutvikling. Kristiansen er valgt til å lede dag to fordi han som praktiker kjenner coaching fra innsiden og har lang erfaring i å trene ledere i enten å utvikle sin lederstil eller å bruke coaching som et verktøy.



Seminarbeskrivelse

Seminaret gir både en teoretisk og en praktisk tilnærming til coaching. Morten Emil Berg og Jan Georg Kristiansen leder henholdsvis første og andre seminardag.

DAG 1: Coaching og kulturbygging

- Paradokser, dilemmaer og motsetninger ved endring
- Grunnlaget for coaching – fem tilnærminger
- Utvikle en coachende lederstil – fem faser
- Intern deltidcoach versus eksterntcoach
- Selvopplyllende profetier og fire former for transcendens
- Hvordan bygge en coachingkultur?

DAG 2: Praktiske verktøy for en coachende lederstil - å kunne lede enhver endringsprosess

- Hva er coaching og en coachende væremåte (coaching behaviour/-attitude)?
- Hvordan bruke coachende lederstil gjennom coachende væremåte i møter og ledergrupper, med fokus på å utvikle selvforpliktende samtaler i mindre grupper
- Gjennom teori, demonstrasjon og øvelser jobber vi med tre av de viktigste coachingverktøyene
- Hvordan du som initiativtaker på en enhetlig måte kan igangsette og bruke coaching og en coachende lederstil i leder- og teamutvikling

Arbeidsform

Seminarlederne benytter involverende pedagogikk og deltakerne jobber i små grupper. Den enkelte deltaker inviteres til å retolke egen situasjon, reformulere mål og prøve ut nye virkemidler. Deltakerne skal både hjelpe og utfordre hverandre.

Målgruppe

Seminaret henvender seg til ledere som ønsker å få en oversikt over verktøy og metoder for å kunne vurdere om executive coaching kan være nyttig for dem selv, kollegaer, team og organisasjonen for øvrig.

Seminaret er også aktuelt for ledere som ønsker å utvikle en mer coachende lederstil, fagspesialister som ønsker kunnskap om executive coaching, samt coacher som ønsker å være à jour med nyere tanker innenfor organisasjon og ledelse.

Litteratur

Berg, M.E. (2006) Coaching. Å hjelpe ledere og medarbeidere til å lykkes. Universitetsforlaget. 2. utgave
Berg, M.E. (2003) Ledelse. Verktøy og virkemidler. Universitetsforlaget. 2. utgave
Klyve, Kristiansen, Riis (2005) Coaching i skolen. Pedlex. (60 s praktiske verktøy – Kursmaterieell for Dag 2).

Tid og sted

31. oktober og 1. november 2006
Handelshøyskolen BI i Oslo, Nydalen

Pris

Kr 6.750,-

Arrangør:

BI Kompetanseforum

PÅMELDING

Arbeidsseminar: Coachende lederstil



Som alternativ til påmelding via vår nettside

ETTERNAVN: _____ FORNAVN: _____

TITTEL: _____ FIRMA: _____

ADRESSE: _____ POSTNR./-STED: _____

TELEFON (ARBEID): _____ MOBIL: _____ E-POST: _____

SIGNATUR: _____