

Temakonferanse

Lederens nye arbeidsgiverrolle – empatiske fallgruver

- Nye lederutfordringer i følelsenes tidsalder
- Er det riktig å stille krav til empatisk ledelse?
- Hvordan utvikle robuste bedriftskulturer
- Hva innebærer styringsretten i en arbeidskonflikt



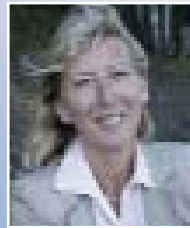
Petter Jansen
Norwegian Property
ASA



Ingunn Yssen
Dinamo PR



Stein Evju
UiO



Kjersti J. Steinskog
People Unlimited AS



Bjørn Eriksen
Handelshøyskolen BI

Handelshøyskolen BI, Oslo 6. november 2007

BI

BI Kompetanseforum

Nasjonal arena for kompetanseutvikling og innovasjon

Kravet til ledere i 2007

Det finnes ingen oppskrift på hva ledelse, eller god ledelse er. Vi vet mye, men kan ikke skrive ut resepter og gi sikre svar. Vi må hele tiden være åpne, innhøste erfaringer, bli klokere og lytte til hva ledere, forskere og andre har funnet ut.

Høstens lederkonferanse har samlet dyktige ledere, forskere og andre ressurspersoner som vil dele med deg råd og erfaringer rundt temaet: "lederens nye arbeidsgiverrolle – empatiske fallgruver".

Empati er en prosess, der du for det første må leve deg inn i et annet menneskes behov, følelser og reaksjoner, og for det andre kan utvise forståelse. Men en forutsetning for å kunne vise empati er at du kjenner deg selv godt og har klare personlige grenser, slik at du ikke blander sammen dine egne og andres følelser.

Noen ledere mener at kravet om å utvise empati hindrer dem i å kunne stille krav, sette grenser eller si ifra til sine medarbeidere. Er det slik? Er det riktig at det skal stilles så store krav til empatisk ledelse?

Samfunnets krav og forventninger til god ledelse og bedriftskultur er i endring, og det oppstår stadig nye gråsoner mellom varsling og angiveri, mellom mobbing og kritisk tilbakemelding og mellom empatisk ledelse og "dullekulturer". Striden i LO inneholdt arbeidsrettslige problemstillinger som bør og kan diskuteres uavhengig av Valla-saken.

Hva innebærer styringsretten i en arbeidskonflikt, og hvordan skal du som leder løse en konflikt for at saken ikke skal bringes inn for rettslig behandling?

Dette er noen av de aktuelle tema vi ønsker å belyse på høstens lederkonferanse.

Vi ønsker deg velkommen til en spennende og innholdsrik konferanse.

BI Kompetanseforum

Målgruppe

Konferansen henvender seg til virksomhetsledere, informasjons- og kommunikasjonsansvarlige, markedsansvarlige og øvrige ledere og medarbeidere i bedrifter og offentlig sektor.

Aslak Bonde har arbeidet som politisk journalist i Aftenposten i 11 år. Før det var han ansatt i NRK Dagsnytt som all-round reporter og vaksjef. Siden 1. februar 2002 har han arbeidet som frittstående analytiker, og utviklet nettstedet politiskanalyse.no. Bonde er en anerkjent foredragsholder og en meget dyktig debattant og konferanseleder.

Bjørn Eriksen er førstelektor ved Handelshøyskolen BI. I tillegg til egen advokatpraksis underviser Eriksen innenfor arbeidsrett og forretningsjus. Han har PhD fra 2007 med tittel: "Saksbehandlingsregler ved oppsigelse og avskjed"

Ingunn Yssen er nyansatt kommunikasjonsrådgiver i Kommunikasjonshuset Dinamo. Hun kommer fra stillingen som leder for Internasjonal avdeling i LO. Yssen har tidligere blant annet vært likestillingsdirektør, statssekretær og spesialrådgiver i FN.

Stein Evju er professor i arbeidsrett ved Institutt for privatrett ved Universitetet i Oslo. Evju har virket som voldgiftsdommer og vært dommer ad hoc ved den europeiske menneskerettighetsdomstol.

Kjersti J. Steinskog er utdannet Cand. Philol. fra Universitetet i Oslo. Hun er partner og styreleder i People Unlimited AS. Steinskog har blant annet vært adm. dir. i Hay Group, SVP i Alparma og HR direktør i Telenor.

Magne Lerø er ansvarlig redaktør og adm. dir. i Ukeavisen Ledelse og Økonomisk Rapport. Han har vært direktør i avisen Vårt Land, adm. dir på Lovisenberg sykehus og Diakonissehuset, forlagssjef i Verbum og Genesis og daglig leder for Internasjonalt Massemedieinstitutt. Han har teologisk embetseksamen, studier i bedriftsøkonomi og Master of Management fra Handelshøyskolen BI.

Petter Jansen er administrerende direktør i Norwegian Property ASA og styreleder for Tromsø 2018. Han var tidligere administrerende direktør i SAS Braathens. Jansen har også vært konserndirektør med ansvar for personkundeområdet i DnB, direktør i Postbanken og sjef for Hovedflyplassen på Fornebu. Han har også hatt en rekke lederstillinger i Forsvaret. Jansen har sin utdanning bl.a. fra Krigsskolen og Hærens Stabsskole og har i tillegg gjennomført Senior Executive Programmet ved London Business School i 2003.



Aslak Bonde
politiskanalyse.no



Bjørn Eriksen
Handelshøyskolen BI



Ingunn Yssen
Dinamo PR



Kjell B. Hjertø
Handelshøyskolen BI



Kjersti J. Steinskog
People Unl. AS

Lederens nye arbeidsgiverrolle – empatiske fallgruver

Konferanseleder: Aslak Bonde, analytiker og redaktør, politiskanalyse.no

08.30 Registrering og morgenkaffe

09.00 Velkommen – Åpning av konferansen

Magne Lerø, ansvarlig redaktør, Ukeavisen Ledelse og Økonomisk Rapport
"Over stakk og stein - i snørr og tårer"

- Nye lederutfordringer i følelsenes tidsalder

Stein Evju, professor i arbeidsrett, Universitetet i Oslo
Arbeidsgivers styringsrett

- Hva innebærer styringsretten i en arbeidskonflikt?

10.20 Kaffepause – nettverksbygging

10.50 **Bjørn Eriksen**, førstelektor, Handelshøyskolen BI
Hvordan skal lederen løse en konflikt i minnelighet

- Hvordan unngå at konflikten blir brakt inn for rettslig behandling

Kjell B. Hjertø, førsteamanuensis, Handelshøyskolen BI
Ledelse med følelser gir bedre resultater

12.00 Lunsj - nettverksbygging

13.00 **Kjersti J. Steinskog**, partner og styreleder, People Unlimited AS

Tone S. Ringstad, partner og CEO, People Unlimited AS

- Filosofi og metodikk

Case

Gro Baade Mathiesen, Vice President Technical, Aibel AS

Hvorfor verdier er viktig for å utvikle en sterk kultur

- Hvordan utvikle et godt samspill med gjensidig respekt for faglig dyktighet

Case

Wollert Hvide, gründer, Sector Asset Management AS

Penger er ikke nok for å drive kultur, det må noe mer til

- Hvilke verdier skal utvikles og trekkes frem

Kjersti J. Steinskog og **Tone S. Ringstad**

- Drivere i kulturen som gir varig effekt over tid

Hvordan utvikle robuste bedriftskulturer i balanse mellom:

- individuell meningsfullhet og bedriftens resultat
- oppgaver og relasjoner
- opplevd trygghet og åpenhet, samt innfrielse av forventninger og vekst?

14.15 Kaffepause - nettverksbygging

14.35 **Ingunn Yssen**, kommunikasjonsrådgiver, Dinamo PR

Mine råd til dagens ledere i næringslivet

Petter Jansen, administrerende direktør, Norwegian Property ASA

Ledelse før og nå

- Utfordringer til dagens ledere

16.00 **Aslak Bonde**

Oppsummering av konferansen

Rett til endringer i programmet forbeholdes



Stein Evju
UiO



Tone S. Ringstad
People Unl. AS



Petter Jansen
Norwegian
Property ASA



Magne Lerø
Ukeavisen Ledelse og
Øk.Rapport



Gro Baade Mathiesen
Aibel AS

Lederens nye arbeidsgiverrolle - empatiske fallgruver, 6. november 2007

Praktisk informasjon

TID

Tirsdag 6. november 2007
Kl 09.00 – 16.00
Registrering og kaffe fra kl 08.30

STED

Handelshøgskolen BI
Nydalsveien 37, 0484 Oslo

PRIS

Kr 3.950,-
Prisen inkluderer faglig program, dokumentasjon og servering i henhold til programmet.

NB: Ved felles påmelding av fire betalende deltakere, kan en femte person fra bedriften delta gratis.

BEKREFTELSE

Bekreftelse og faktura blir tilsendt. Påmeldingen er bindende og eventuell avmelding må skje skriftlig til konferanse@bi.no. Ved avmelding før 23. oktober 2007 refunderes 50% av avgiften. Ved avmelding denne dag eller senere belastes hele avgiften. Ved eventuelt frafall kan en annen person fra bedriften delta. Vi ber i dette tilfellet om å bli meddelt dette skriftlig til konferanse@bi.no.

INFORMASJON OM PÅMELDING OG PROGRAMMET

For spørsmål vedrørende påmelding, ta kontakt med BI Konferanse, tlf: 46 41 00 17 eller e-post til konferanse@bi.no

Dersom du har spørsmål knyttet til programmet, kan du kontakte prosjektleder Berit Fjørtoft, tel 46 41 02 94 eller e-post berit.fjortoft@bi.no.

Mediepartner: **Ukeavisen** LEDELSE

PÅMELDING VIA NETT, E-POST eller TELEFON



www.bi.no/lederkonferanse



konferanse@bi.no



Telefon 46 41 00 17

