



Evakuering ved brann





BI

ACCREDITED

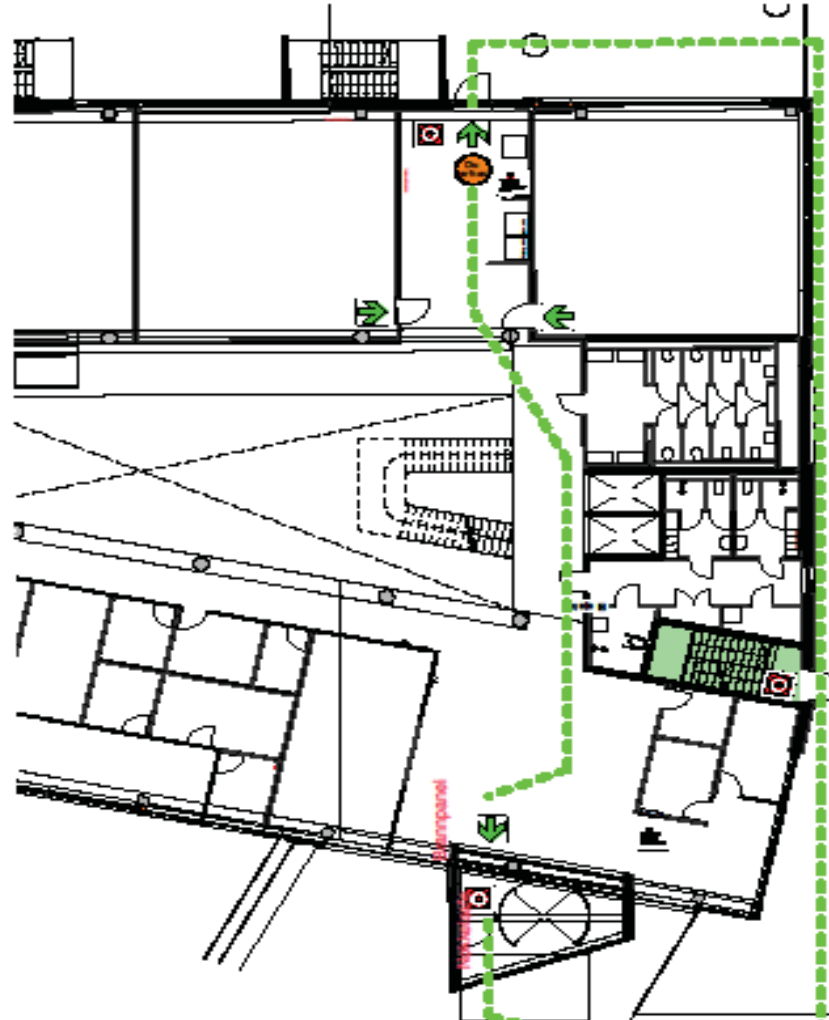
ACCREDITED

ACCREDITED

Samlingsplass

3. etasje

RØMNINGSPLAN



VED BRANN:

- Varsle brannvesenet- RING 110, og utløs brannalarm.
- Slukk om mulig. Ved større branner utføres dette for personell med spesialopplæring.
- Møt brannvesenet. Informer brannvesenet og brannvernsleder om brannen.
- Lukk dører og vinduer.
- Evakuer bygninger ved nærmeste rømningsvei.
- Samles ved møteplassen.
- Ikke bruk heis

IN CASE OF FIRE:

- Call 110 (Fire Department) and set the fire alarm at nearest manual call point.
- Extinguish the fire if manageable.
- Meet and inform the Fire officer and the Fire Safety Representative on arrival.
- Close all windows and doors.
- Evacuate the building by escape routes.
- Go to the assembly point.
- Lifts must not be used during evacuation.

- DIN PLASSERING**
YOUR HERE
- BRANNSLANGE**
FIRE HOSE
- MANUELL BRANNVARSLER**
MANUAL CALL POINT
- MØTEPlass**
ASSEMBLY POINT
- HÅNDSLUKKER**
FIRE EXTINGUISHER
- RØMNINGSGANG**
EMERGENCY EXIT
- RØMNINGSGVEI**
ESCAPE ROUTE

BRANNVERNSLEDER:

Fire Safety Representative
994 41 422

VAKTMESTER:

940 19 379
DRANI 110 POLITI 112 AMBULANS 113
Legevakt 116117

RØMNINGSPLAN

ramp®

Byjordparken AS
K/T1
Byjordparken 17
4007 Stavanger

BYJORD
PARKEN

A1531

3. etasje

RØMNINGSPLAN



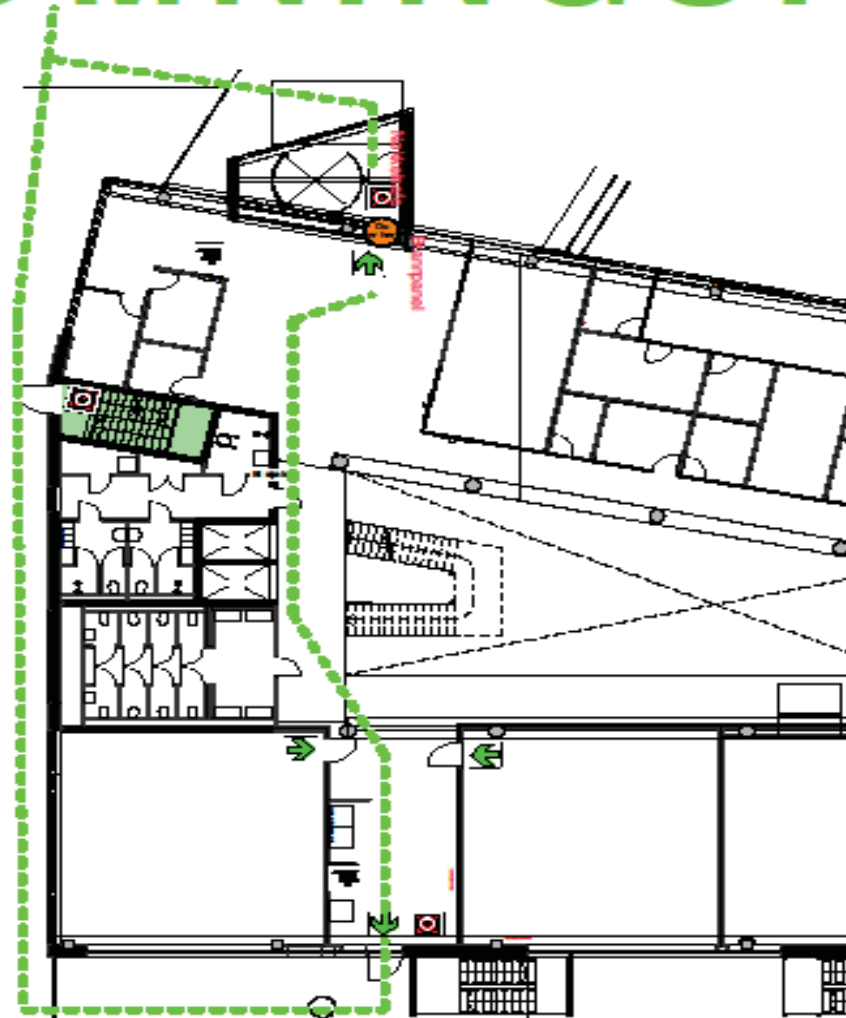
1:1000 MØTEPLASS PÅ KAI

VED BRANN:

- Værste brannvesenet- RING 110, og utløs brannalarm.
- Slukk om mulig. Ved større branner utføres dette for personell med spesialoppløring.
- Møt brannvesenet. Informer brannvesenet og brannveileder om brannen.
- Lukk dører og vinduer.
- Evakuer bygninger ved nærmeste rømningsvei.
- Samles ved møteplassen.
- Ikke bruk heis

IN CASE OF FIRE:

- Call 110 (Fire Department) and set the fire alarm at nearest manual call point.
- Extinguish the fire if manageable.
- Meet and inform the Fire officer and the Fire Safety Representative on arrival.
- Close all windows and doors.
- Evacuate the building by escape routes.
- Go to the assembly point.
- Lifts must not be used during evacuation.



1:200 3. Etasje

- DIN PLASSERING**
YOU ARE HERE
- BRANNSLANGE**
FIRE HOSE
- MANUELL BRANNVARSLER**
MANUAL CALLPOINT
- MØTEPLASS**
ASSEMBLY POINT
- HÅNDSLUKKER**
FIRE EXTINGUISHER
- RØMNINGSGANG**
EMERGENCY EXIT
- RØMNINGSGVEI**
ESCAPE ROUTE

BRANNVERNSLEDER:

Fire Safety Representative
994 41 422

VAKTMESTER:

940 19 379

110 **112** **113**

Legevakt
1161117

RØMNINGSPLAN

ramp

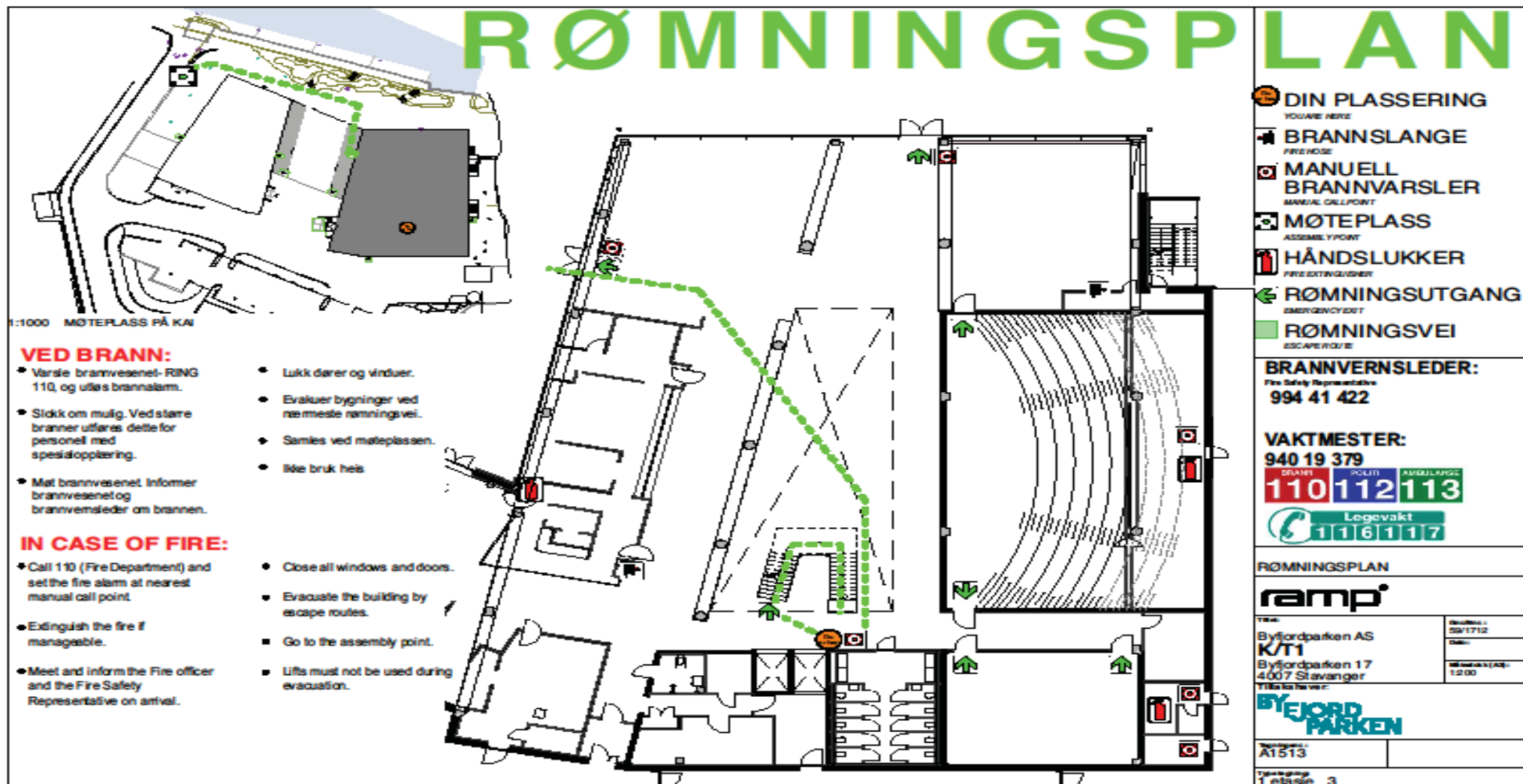
Byfjordparken AS
K/T1
Byfjordparken 17
4007 Stavanger
Tilberedt for bruk:
1:200

**BYFJORD
PARKEN**

Prosjekt: A1532

Tegning: 3 etasje_2

3. etasje



3. etasje

RØMNINGSPLAN



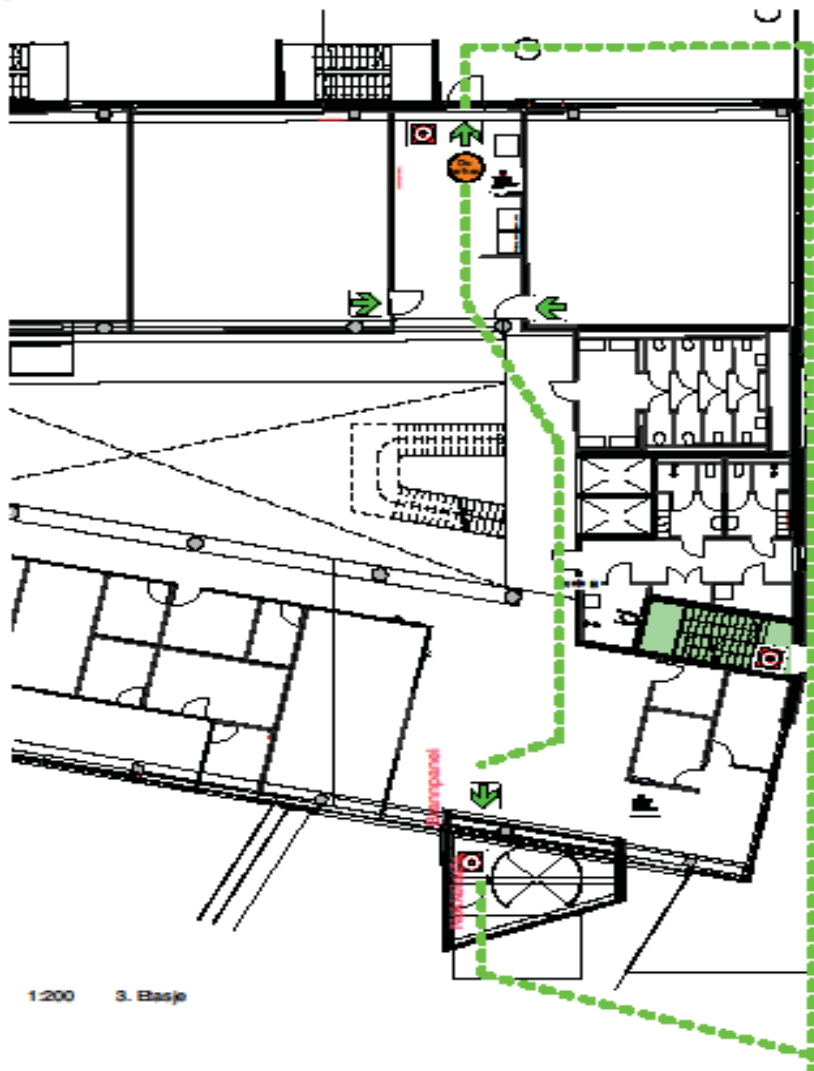
1:1000 MØTEPlass PÅ Kai

VED BRANN:

- Varsle brannvesenet- RING 110, og utløs brannalarm.
- Slukk om mulig. Ved større branner utføres dette for personell med spesialoppløring.
- Møt brannvesenet. Informer brannvesenet og brannvernsleder om brannen.
- Lukk dører og vinduer.
- Evakuer bygninger ved nærmeste rømningsvei.
- Samles ved møteplassen.
- Ikke bruk heis.

IN CASE OF FIRE:

- Call 110 (Fire Department) and set the fire alarm at nearest manual call point.
- Extinguish the fire if manageable.
- Meet and inform the Fire officer and the Fire Safety Representative on arrival.
- Close all windows and doors.
- Evacuate the building by escape routes.
- Go to the assembly point.
- Lifts must not be used during evacuation.



1:200 3. Etasje

- DIN PLASSERING**
YOU ARE HERE
- BRANNSLANGE**
FIRE HOSE
- MANUELL BRANNVARSLER**
MANUAL CALLPOINT
- MØTEPlass**
ASSEMBLY POINT
- HÅNDSLUKKER**
FIRE EXTINGUISHER
- RØMNINGSGANG**
EMERGENCY EXIT
- RØMNINGSGVEI**
ESCAPE ROUTE

BRANNVERNSLEDER:

Fire Safety Representative
994 41 422

VAKTMESTER:

940 19 379

110 **112** **113**

Legevakt
116117

RØMNINGSPLAN

ramp

Byfjordparken AS
K/T1
Byfjordparken 17
4007 Stavanger

BYFJORD
PARKEN

A1531

3. etasje_1

3. etasje

RØMNINGSPLAN

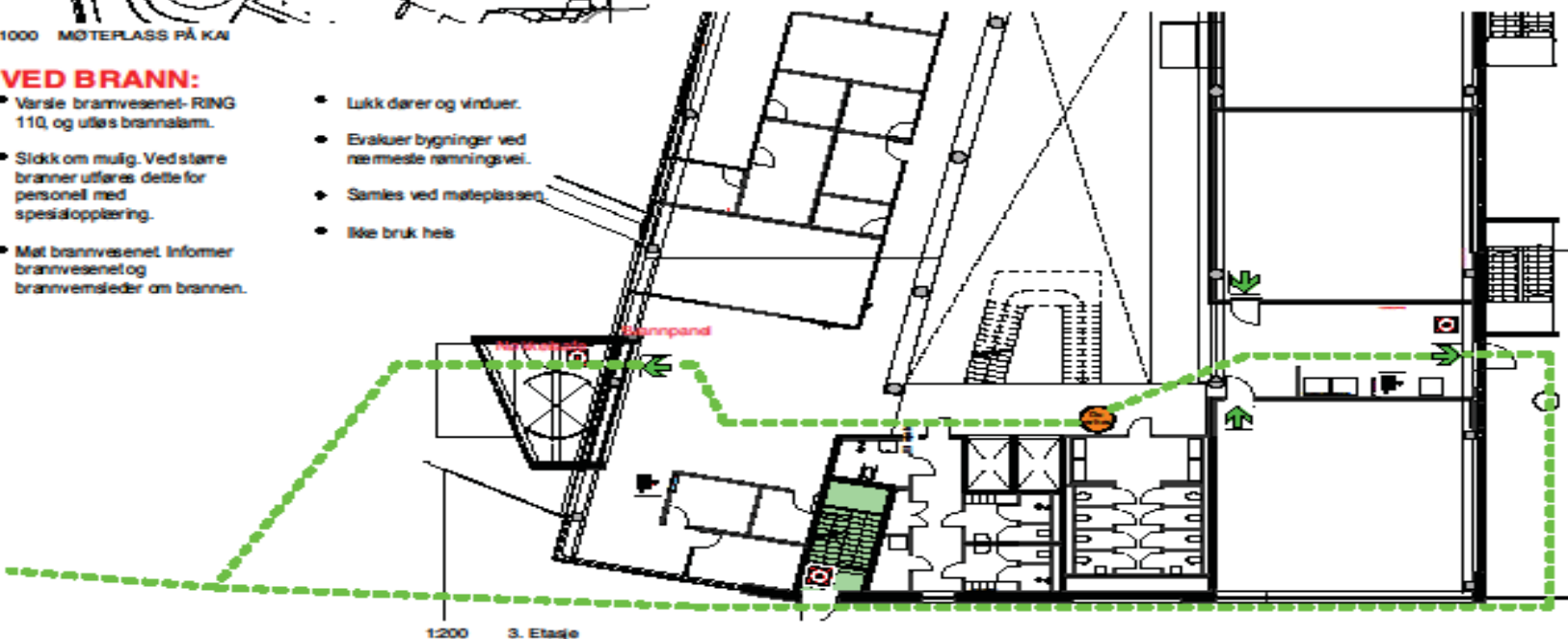


IN CASE OF FIRE:

- Call 110 (Fire Department) and set the fire alarm at nearest manual call point.
- Extinguish the fire if manageable.
- Meet and inform the Fire officer and the Fire Safety Representative on arrival.
- Close all windows and doors.
- Evacuate the building by escape routes.
- Go to the assembly point.
- Lifts must not be used during evacuation.

VED BRANN:

- Varsle brannvesenet-RING 110, og utløs brannalarm.
- Slukk om mulig. Ved større branner utløses dette for personell med spesialoppløring.
- Møt brannvesenet. Informer brannvesenet og brannvernsleder om brannen.
- Lukk dører og vinduer.
- Evakuer bygninger ved nærmeste rømningsvei.
- Samles ved møteplassen.
- Ikke bruk heis.



- DIN Plassering**
YOU ARE HERE
- BRANNSLANGE**
FIRE HOSE
- MANUELL BRANNVARSLER**
MANUAL CALLPOINT
- MØTEPlass**
ASSEMBLY POINT
- HÅNDSLUKKER**
FIRE EXTINGUISHER
- RØMNINGSGANG**
EMERGENCY EXIT
- RØMNINGSGVEI**
ESCAPE ROUTE

BRANNVERNSLEDER:
Fire Safety Representative
994 41 422

VAKTMESTER:
940 19 379

BRANN	POLITI	AMBULANSJE
110	112	113

Legevakt
1161117

RØMNINGSPLAN

ramp

Titel:
Byjordparken AS
K/T1
Byjordparken 17
4007 Stavanger

Driftsplan nr.:
55/1712

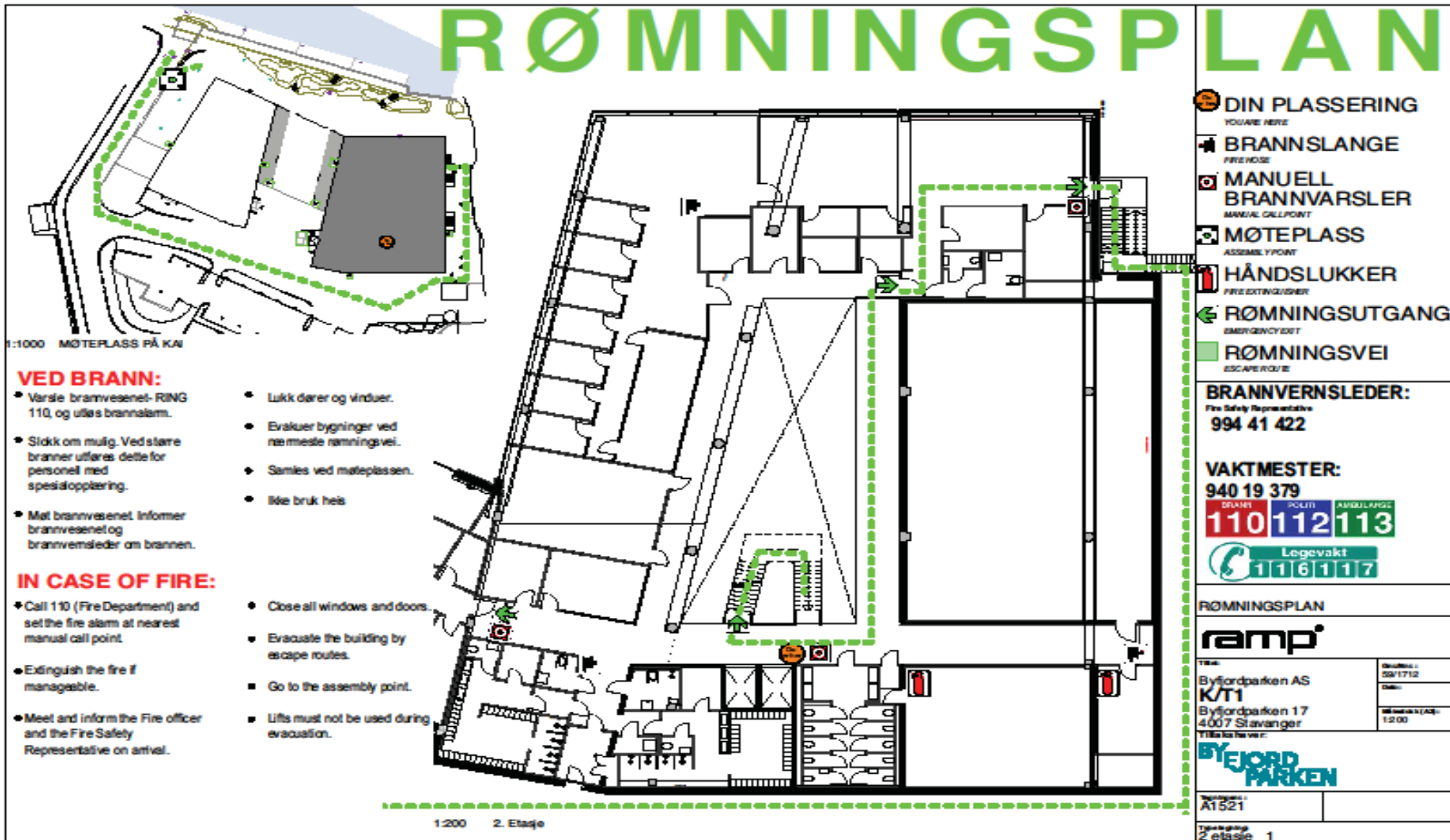
Dato:
12.03

Bygjøringsplan nr. (A4):
12.03

BYJORDPARKEN

A1533
Driftsplan 3 etasje 3

2.etasje



2. etasje

RØMNINGSPLAN



1:1000 MØTEPLASS PÅ KAI

VED BRANN:

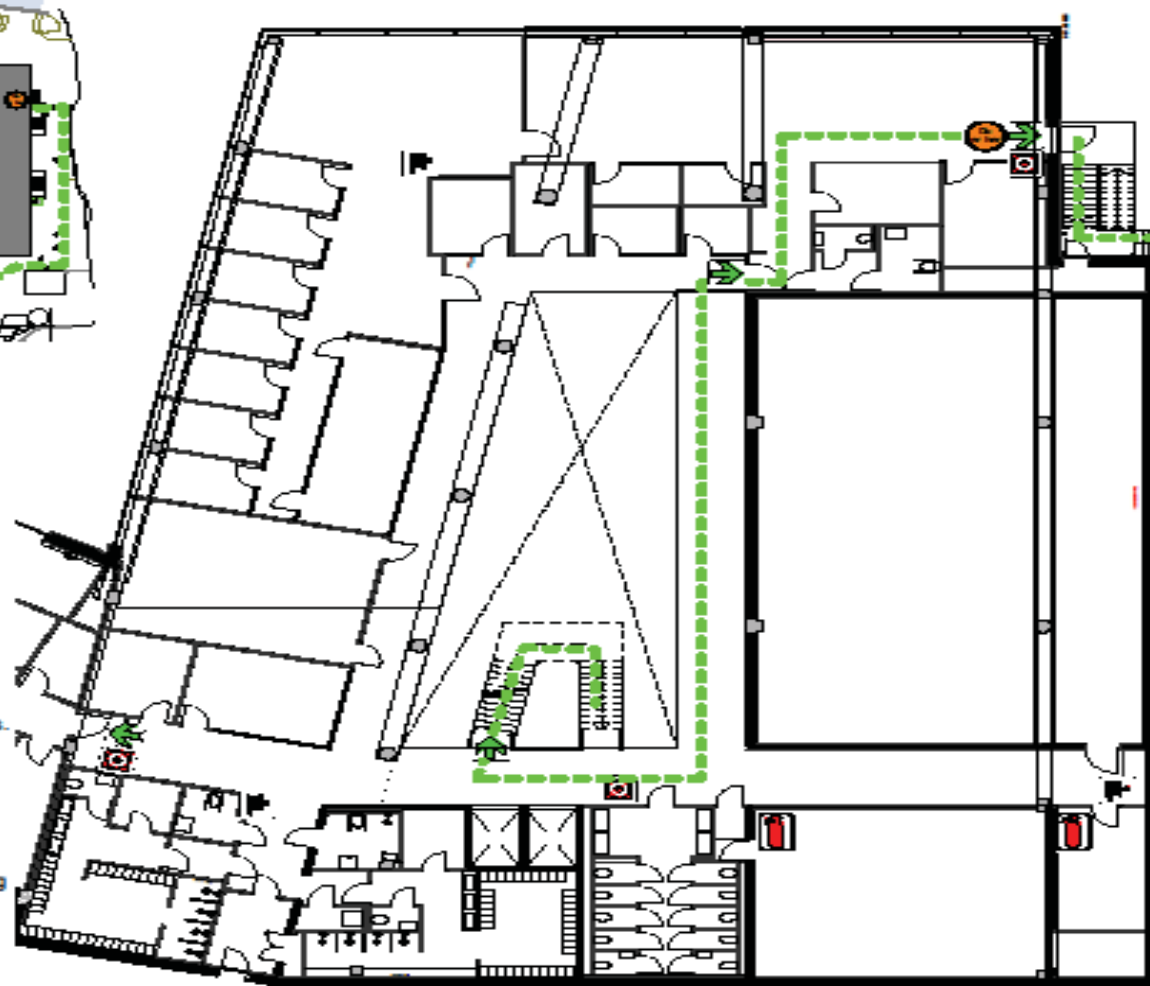
- Varsle brannvesenet-RING 110, og utløs brannalarm.
- Slukk om mulig. Ved større branner utføres dette for personell med spesialoppløring.
- Møt brannvesenet. Informer brannvesenet og brannvernsleder om brannen.

IN CASE OF FIRE:

- Call 110 (Fire Department) and set the fire alarm at nearest manual call point.
- Extinguish the fire if manageable.
- Meet and inform the Fire officer and the Fire Safety Representative on arrival.

- Lukk dører og vinduer.
- Evakuer bygninger ved nærmeste rømningvei.
- Samles ved møteplassen.
- Ikke bruk heis

- Close all windows and doors.
- Evacuate the building by escape routes.
- Go to the assembly point.
- Lifts must not be used during evacuation.



1:200 2. Etasje

- DIN PLASSERING**
YOU ARE HERE
- BRANNSLANGE**
FIRE HOSE
- MANUELL BRANNVARSLER**
MANUAL CALLPOINT
- MØTEPLASS**
ASSEMBLY POINT
- HÅNDSLUKKER**
FIRE EXTINGUISHER
- RØMNINGSGANG**
EMERGENCY EXIT
- RØMNINGSGANG**
ESCAPE ROUTE

BRANNVERNSLEDER:

Fire Safety Representative
994 41 422

VAKTMESTER:

940 19 379
BRANN 110 POLITI 112 AMBULANS 113

Legevakt
116117

RØMNINGSPLAN

ramp

Byjordparken AS
K/T1
Byjordparken 17
4007 Stavanger

BYJORD
PARKEN

A1322

Tegning
2. etasje_2

Revisjon :
55/1712
Date:
Revisjon (AS):
1:200

1.etasje

RØMNINGSPLAN

1:1000 MØTEPLASS PÅ KAI

VED BRANN:

- Varsle brannvesenet- RING 110, og utløs brannalarm.
- Stikk om mulig. Ved større branner utføres dette for personell med spesialopplæring.
- Møt brannvesenet. Informer brannvesenet og brannvernsleder om brannen.

IN CASE OF FIRE:

- Call 110 (Fire Department) and set the fire alarm at nearest manual call point.
- Extinguish the fire if manageable.
- Meet and inform the Fire officer and the Fire Safety Representative on arrival.

- Lukk dører og vinduer.
- Evakuer bygninger ved nærmeste rømningsvei.
- Samles ved møteplassen.
- Ikke bruk heis

- Close all windows and doors.
- Evacuate the building by escape routes.
- Go to the assembly point.
- Lifts must not be used during evacuation.

1:200 1. Etasje

DIN PLASSERING
YOU ARE HERE

BRANNSLANGE
FIRE HOSE

MANUELL BRANNVARSLER
MANUAL CALLPOINT

MØTEPLASS
ASSEMBLY POINT

HÅNDSLUKKER
FIRE EXTINGUISHER

RØMNINGSUTGANG
EMERGENCY EXIT

RØMNINGSVEI
ESCAPE ROUTE

BRANNVERNSLEDER:
Fire Safety Representative
994 41 422

VAKTMESTER:
940 19 379

110 112 113

Legevakt
116 117

RØMNINGSPLAN

ramp

Tittel:
Byfjordparken AS
K/T1
Byfjordparken 17
4007 Stavanger

Tittel for navn:
BYFJORDPARKEN


Bygning:
A1511

Etasje:
1 etasje_1

Rev. No.: SS/1712
Dato:
Rev. No.: LAB-1200

1.etasje

RØMNINGSPLAN



1:1000 MØTEPlass PÅ Kai

VED BRANN:

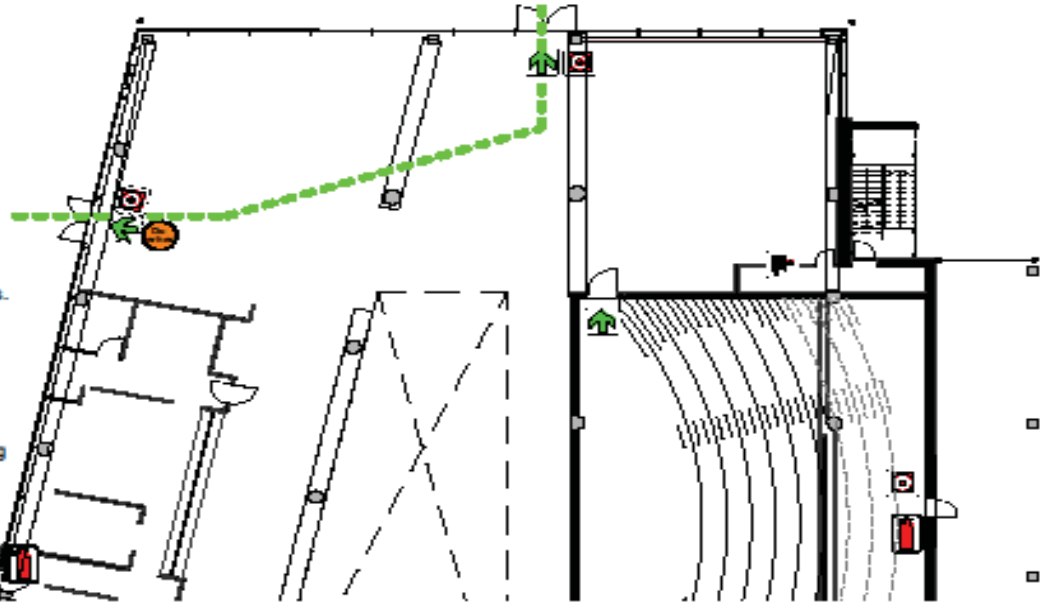
- Varsle brannvesenet- RING 110, og utløs brannalarm.
- Slukk om mulig. Ved større branner utføres dette for personell med spesialopplæring.
- Møt brannvesenet. Informer brannvesenet og brannvernsleder om brannen.

IN CASE OF FIRE:

- Call 110 (Fire Department) and set the fire alarm at nearest manual call point.
- Extinguish the fire if manageable.
- Meet and inform the Fire officer and the Fire Safety Representative on arrival.

- Lukk dører og vinduer.
- Evakuer bygninger ved nærmeste rømningsvei.
- Samles ved møteplassen.
- Ikke bruk heis

- Close all windows and doors.
- Evacuate the building by escape routes.
- Go to the assembly point.
- Lifts must not be used during evacuation.



1:200 1. Etasje

DIN PLASSERING
YOU ARE HERE

BRANNSLANGE
FIRE HOSE

MANUELL BRANNVARSLER
MANUAL CALL POINT

MØTEPlass
ASSEMBLY POINT

HÅNDSLUKKER
FIRE EXTINGUISHER

RØMNINGSGANG
EMERGENCY EXIT

RØMNINGSGVEI
ESCAPE ROUTE

BRANNVERNSLEDER:
Fire Safety Representative
994 41 422

VAKTMESTER:
940 19 379

DRANI 110 POLITI 112 AMBULANS 113

Legevakt 1161117

RØMNINGSPLAN

ramp

Byfjordparken AS
K/T1
Byfjordparken 17
4007 Stavanger

Tilbakeløst for: **BYFJORD PARKEN**

Rev. 01/12
09/1712
1:200

Byfjordparken AS
A1512

Tilleggs 1. etasje_2



Se sikkerresiden.no/brann,
klikk på forebyggende, brannvern, branninstruks, brannsikkerhet på lesesalen

